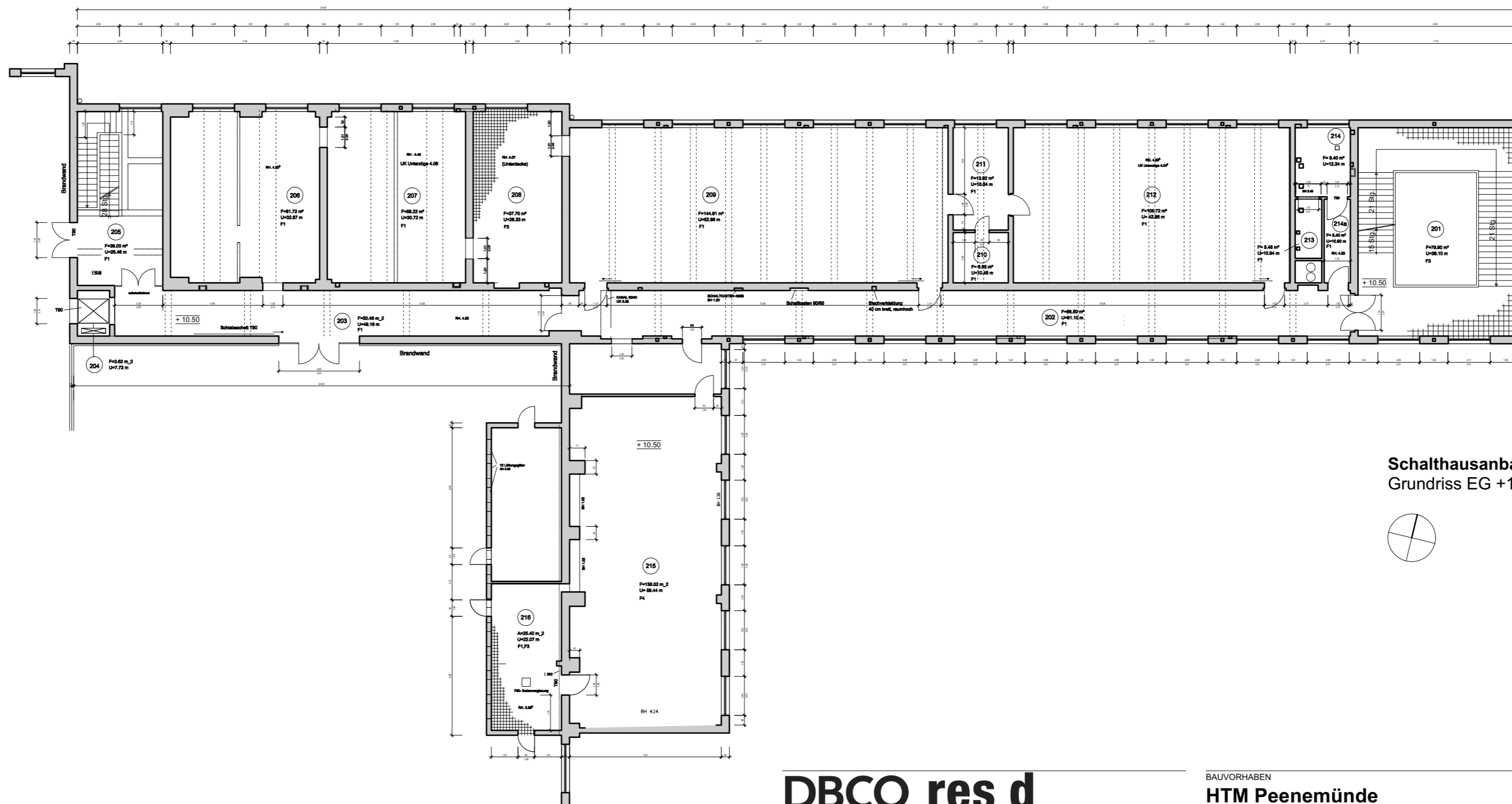
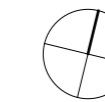


zu bearbeitender Bereich
ca. 850 m² BGF

Schalthausanbau
Grundriss EG +15,20



Schalthausanbau
Grundriss EG +10,50



DBCO res d

Arbeitsgemeinschaft
DBCO Generalplaner GmbH Oststraße 2 - 48145 Münster
Tel: +49 251 590671490 | Mail: info@dbco-generalplaner.de

Diese Zeichnung bzw. Ausarbeitung ist geistiges Eigentum des Architekten und damit geschützt. Jede Benutzung, Veröffentlichung, Vervielfältigung, Überarbeitung oder Weitergabe an Dritte in Verbindung mit einer anderen Arbeit oder einem anderen Projekt bedarf der Zustimmung des Architekten. Durch die Übernahme des Planes akzeptiert die ausführende Firma die darauf dargestellten Anordnungen. Geschriebene Planmaße auf dieser Zeichnung haben Vorrang gegenüber gezeichneten Dimensionen. Der Auftraggeber verpflichtet sich vor Arbeitsbeginn alle Maße und Bedingungen seine Arbeit betreffend, auf der Baustelle vorzulegen zu überprüfen. Abweichungen gegenüber dargestellten oder schriftlichen Anordnungen müssen dem Architekten bzw. der Bauleitung unverzüglich schriftlich mitgeteilt werden.

BAUVORHABEN
HTM Peenemünde

STANDORT
Im Kraftwerk
17449 Peenemünde

BAUHERR
Historisch-Technisches Museum
Peenemünde GmbH
Im Kraftwerk
17449 Peenemünde

PROJEKTNUMMER
G032

PROJEKTKÜRZEL
HTM

LEISTUNGSPHASE
Grundlagenermittlung

PLANINHALT
Grundriss 2.OG + 15.20 - Bestand

PLAN Nr.
1-102

PLANGRÖSSE	MASSSTAB	GEZEICHNET	DATUM
DIN A2	1:200	MG	30.05.23

VORABZUG