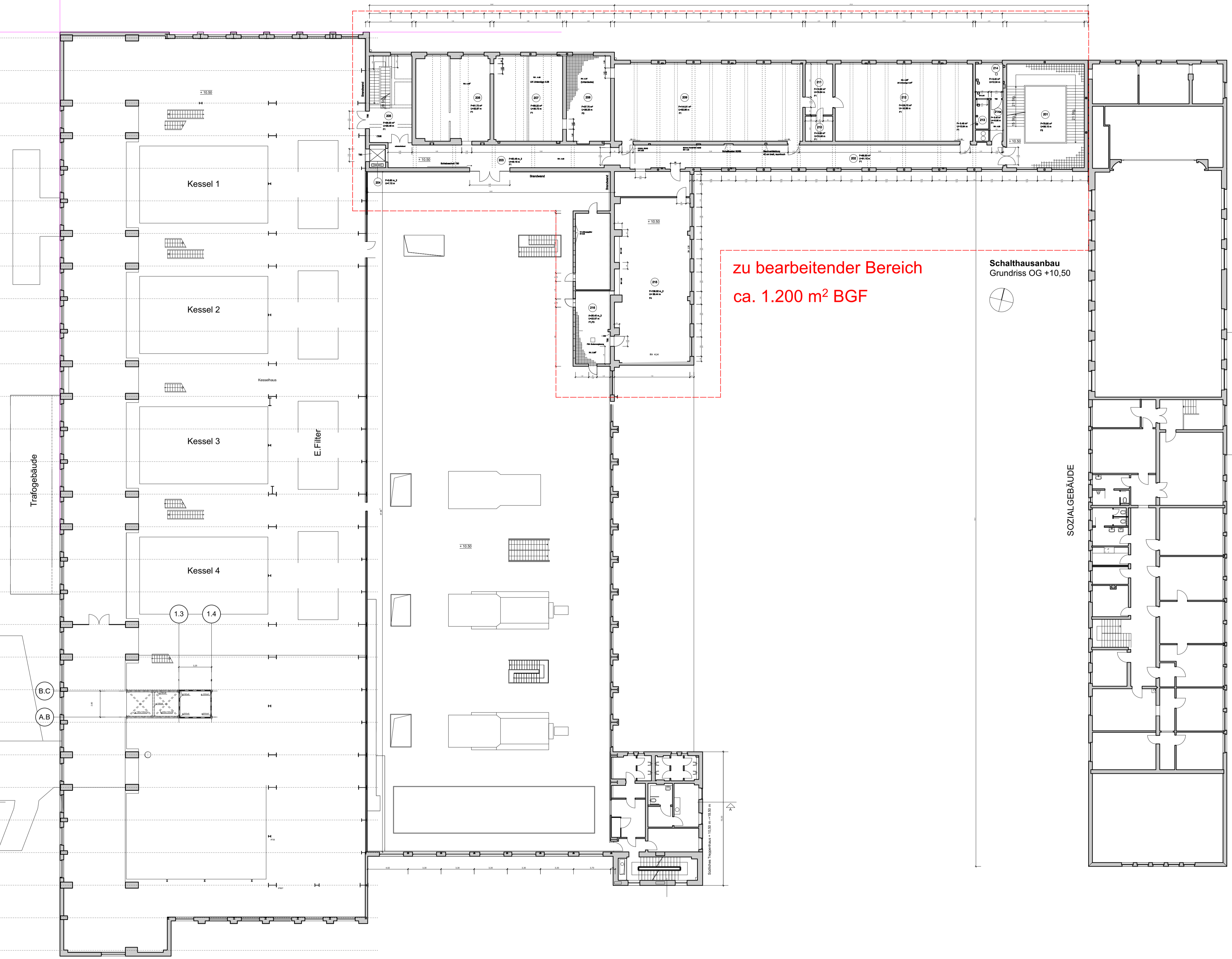


59
60
61
62
63
64
65
66
67
68
69
70
71
72
73
74
75
76
77
78
79
80
81
82
83
84
85
86
87



zu bearbeitender Bereich
ca. 1.200 m² BGF

Schallhausanbau
Grundriss OG +10,50

SOZIALGEBÄUDE

DBCO res d

Arbeitsgemeinschaft
DBCO Generalplaner GmbH Oststraße 2 · 48145 Münster
Tel: +49 251 590671490 | Mail: info@dbco-generalplaner.de

Diese Zeichnung ist ausschließlich im gegenseitigen Einverständnis der Architekten und der Auftraggeber erstellt. Die Verantwortung für die Richtigkeit der Darstellung liegt ausschließlich bei den Architekten. Die Auftraggeber sind verpflichtet, sich vor Aufträgen über die Leistungsfähigkeit der Architekten zu informieren. Die Architekten übernehmen keine Haftung für Schäden, die aus der Verwendung dieser Zeichnungen resultieren. Die Auftraggeber sind verpflichtet, sich vor Aufträgen über die Leistungsfähigkeit der Architekten zu informieren. Die Architekten übernehmen keine Haftung für Schäden, die aus der Verwendung dieser Zeichnungen resultieren.

BAUVORHABEN
HTM Peenemünde

STANDORT
Im Kraftwerk
17449 Peenemünde

BAUHERR
Historisch-Technisches Museum
Peenemünde GmbH
Im Kraftwerk
17449 Peenemünde

PROJEKTNUMMER
G032

PROJEKTKÜRZEL
HTM

LEISTUNGSPHASE
Grundlagenermittlung

PLANNHALT
Grundriss OG +10.50 - Bestand

PLAN NR.
1-101

PLANGRÖSSE
DIN A1

MASSSTAB
1:200

GEZEICHNET
MG

DATUM
30.05.23

VORBZUG